

SP-R01 (PLUS) Bezprzewodowy przekaźnik RF Instrukcja obsługi



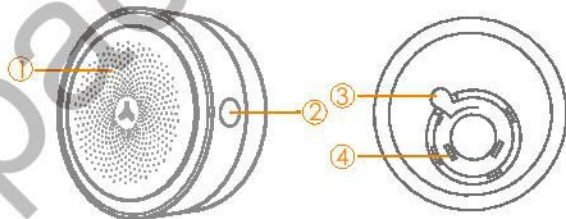
Opis

SP-R01 (PLUS) to bezprzewodowy repeater, który rozszerza zasięg urządzeń RF. Jest w eleganckim designie i łatwy w instalacji. Eliminuje potrzeby aktualizacji do większego panelu alarmowego obsługującego dwa odbiorniki. Jest przeznaczony do instalacji, która wymaga rozszerzonego zakresu częstotliwości radiowej z dobrą stabilnością, wysoką czułością odbioru, dłuższą odległością transmisji i przeciwdziałaniem zakłóceniom. Wymienne zatyczki są bardziej elastyczne, aby sprostać różnym potrzebom klientów.

Cechy

Rozszerza zasięg urządzeń bezprzewodowych Odbiera komunikaty o alarmie, statusie i sterowaniu z akcesoriów i powtarza je do panelu sterowania
Kolo LED w 3 różnych kolorach wskazuje aktualny stan alarmu dla uzbrajania / rozbrajania ... Jedno dotknięcie, aby włączyć / wyłączyć wskaźnik LED Wymienna wtyczka, bardziej elastyczna do zmiany
Twórz akumulatory przez 12 godzin po zaniku zasilania

Widok ogólny / wskazanie LED



1. Wskaźnik LED
Czerwona dioda miga raz: rejestracja
Zielona dioda LED świeci: System rozbrojony
Zielona dioda LED miga raz: przesyłanie sygnału bezprzewodowego
Niebieska dioda LED świeci: System jest uzbrojony w trybie oczekiwania.
Niebieska dioda LED Miga: System uzbrojony w trybie podtrzymania.
2. Przycisk Erol / Testowanie
3. Uchwyt wtyczki
4. Wymienne wtyczki

Specyfikacja

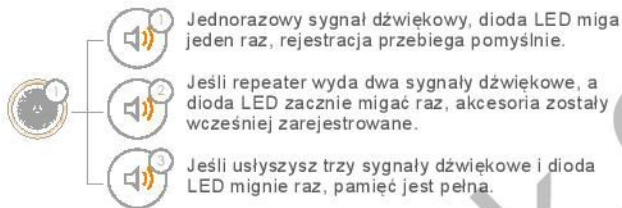
Napięcie: DC100-240V
Prąd maksymalny 50/60 Hz: 20 mA / 220 V
Moc znamionowa: ≤ 5 W (220 V)
Bateria zapasowa: 3.7 V / 600 mA
Odległość odbioru: 100 M
Odległość transmisji: 500 M
Materiał obudowy: tworzywo ABS z tworzywa sztucznego
Warunki działania: -10 ° C ~ 55 ° Rozmiar C:
Φ80 x 41,7 mm

Działanie przycisku

Funkcja	Operacja	Status
Włącz wzmacniacz sygnału	Naciśnij przycisk zapisu na 3 sekundy	Powtarzacz wyda jeden dźwięk, wskaźnik LED zaświeci się na zielono.
Wyłącz Repeater	Naciśnij przycisk zapisu 10 razy	Powtarzacz wyda jeden sygnał dźwiękowy, wskaźnik LED zgaśnie.
Włącz wskaźnik LED włączania / wyłączania	Naciśnij przycisk Zarejestruj przycisk 5 razy	Powtarzacz wyda jeden sygnał dźwiękowy, wskaźnik LED zgaśnie lub zaświeci się.
Wchodzi do stanu rejestracji	Naciśnij przycisk Zapisz raz	Wzmacniacz wyda jeden sygnał dźwiękowy, wskaźnik LED zaświeci na czerwono.
Usuń zarejestrowaną sieć bezprzewodową	Naciśnij przycisk zapisu na 5 sekund	Powtarzacz wyda jeden sygnał dźwiękowy.
Włącz / wyłącz	Naciśnij przycisk zapisu 3 razy	Powtarzacz wyda jeden sygnał dźwiękowy, wskaźnik LED zgaśnie lub zaświeci.

Parowanie

1. Naciśnij przycisk rejestrowania wzmacniacza RF, usłyszysz jeden sygnał dźwiękowy i dioda LED zapali się na czerwono, aby wejść do trybu rejestracji (ponownie naciśnij przycisk rejestracji w ciągu 30 sekund, aby wyjść z trybu rejestracji).
2. Zapisz centralę alarmową, uruchamiając przycisk rejestracji lub przełącznik antysabotażowy.
Zapisz akcesoria, uruchamiając, na przykład, naciśnięcie dowolnego przycisku zdalnego sterowania, odejście od nadajnika i magnesu czujnika drzwi itp.



Uwaga: Akcesoria, które są już połączone z panelem sterowania, muszą również sparować z repeaterami.

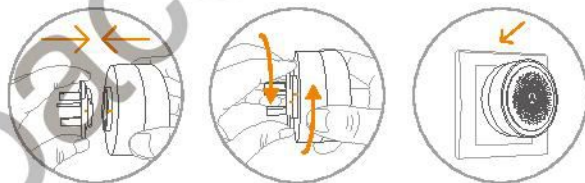
Usuń zarejestrowane bezprzewodowe akcesoria

Naciśnij i przytrzymaj przycisk rejestracji przez 5 sekund, aż usłyszysz jeden sygnał dźwiękowy. Wszystkie zarejestrowane akcesoria bezprzewodowe zostaną usunięte.



Instalacja

Prawidłowo zamocuj detektor wtyczki obracając.
A potem włącz go.



Uwaga:

1. Bateria zapasowa tylko do użytku awaryjnego, zasilanie prądem przemiennym powinno być głównym źródłem zasilania.
2. Wykonaj gorące uderzenie lub upuść wzmacniak w przypadku uszkodzenia elementu wewnątrz.
3. Sygnalizator strobowy powinien być regularnie testowany, aby wszystkie usterki mogły zostać naprawione w czasie.
4. Nie instaluj urządzenia poniżej 1,2 m.
5. Każde akcesorium i panel sterowania nie mogą być zbyt blisko, w przeciwnym razie wpłynę to na nadawanie.