

Bezprzewodowa kamera 4G
z panelem słonecznym

Spacetronek Smart Life SL-C71

Skrócona instrukcja obsługi



1. KAMERA ORAZ ZESTAW AKCESORIÓW

1.1 Opis produktu:



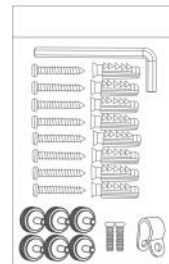
1.2 Zawartość opakowania:



1x panel słoneczny



1x Kamera obrotowa SL-C71



1x zestaw śrub
(1x klucz imbusowy,
1x śrubokręt,
8x śruby,
8x śruba samogwintująca,
1x kabel do ładowania
microUSB)



1x skrócona instrukcja obsługi



Metalowa podstawa
do montażu kamery



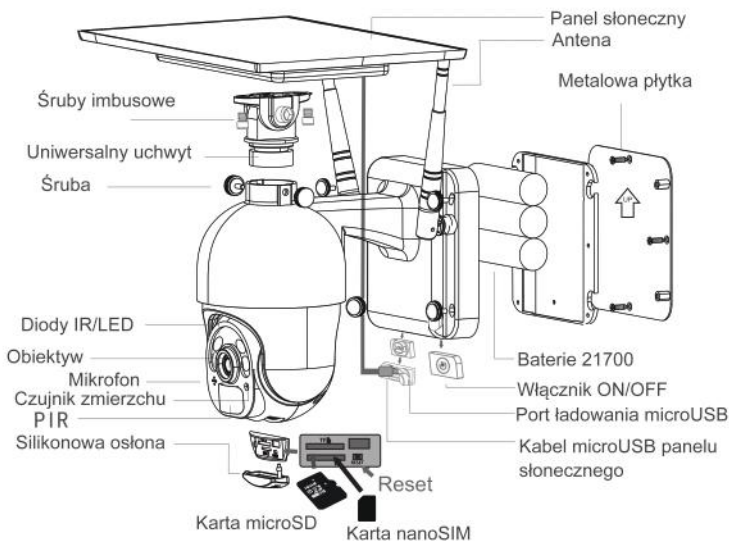
1x uchwyt do montażu panelu



1x dodatkowy kabel
3 metry microUSB

- 1 -

Opis produktu



1.3 Szybkie uruchomienie

- 1.3.1 Włóż kabel microUSB panelu słonecznego do silikonowej klapki „USB” w podstawie wspornika w celu naładowania akumulatora.
- 1.3.2 Przesuń przełącznik na pozycję ON w celu włączenia kamery.
- 1.3.3 Poczekaj na komunikaty głosowe o gotowości kamery do parowania z aplikacją.

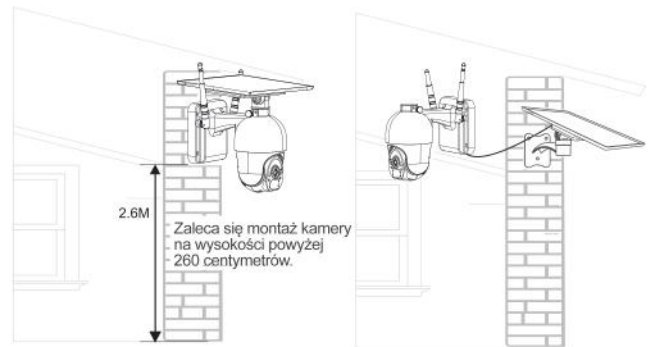
1.4 Ważne:

- 1.4.1 Przed uruchomieniem kamery upewnij się ze wszystkie gumowe osłony są dobrze dopasowane.
- 1.4.2 Sprawdź przed rozpoczęciem parowania czy Twój telefon ma dostęp do Internetu.

- 2 -

2. MONTAŻ

2.1 Panel słoneczny na kamerze 2.2 Panel słoneczny osobno



3. INSTALACJA APLIKACJI

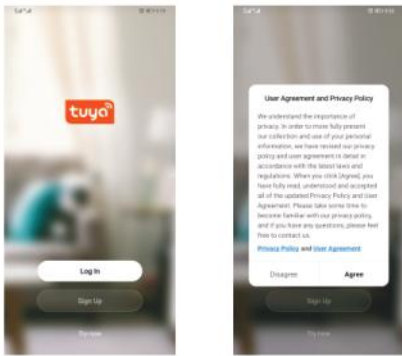
3.1 Wyszukaj w sklepie z aplikacjami „Tuya” lub zeskanuj kod QR poniżej.



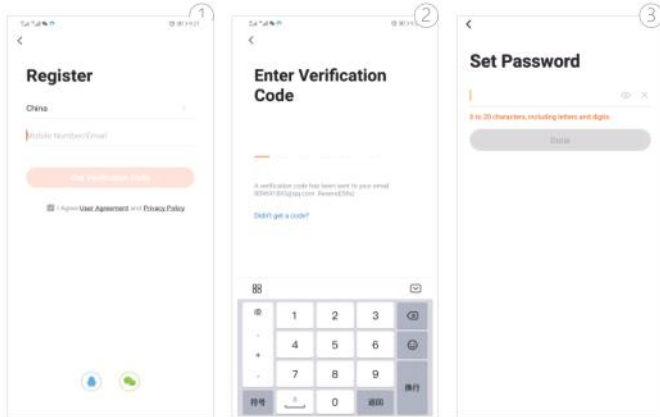
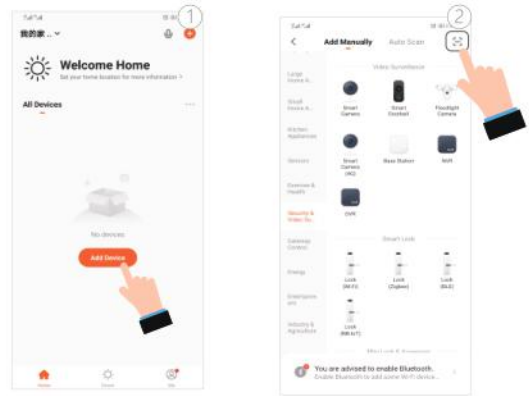
3.1.1 Po pobraniu oraz instalacji aplikacji zaloguj się jeśli posiadasz już konto lub utwórz nowe jeśli nie posiadasz jeszcze żadnego.

(Jeśli jesteś nowym użytkownikiem wybierz Register i postępuj zgodnie z instrukcjami.)

- 3 -



Krok 1. Dotknij "Add device" lub dotknij "+" prawy górny róg ekranu.

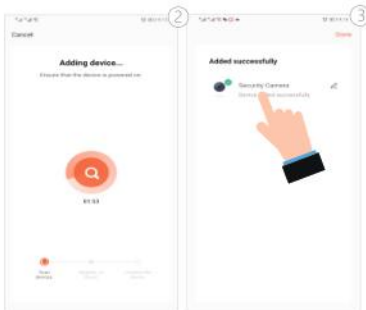


Krok 2. Zeskanuj kod QR telefonem komórkowym, a po pomyślnym sparowaniu wyświetlona zostanie informacja "Added successfully"



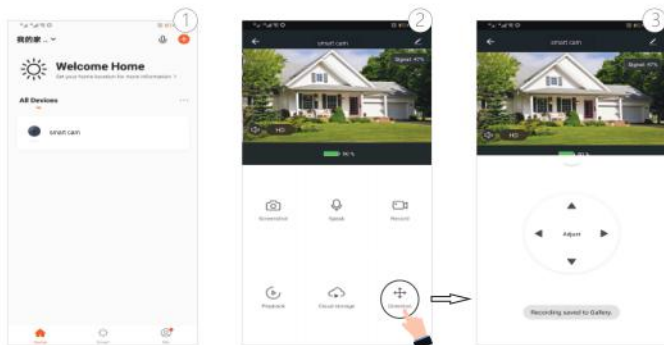
(Jeśli masz istniejące konto, możesz się zalogować na dwa sposoby, jeden za pomocą kodu weryfikacyjnego SMS, drugi za pomocą hasła. W przypadku zapomnienia hasła możesz wybrać kod weryfikacyjny SMS logowania lub możesz wybrać zapomniane hasło, aby je zresetować, wprowadzając kod weryfikacyjny, który został wysłany na Twój telefon komórkowy za pośrednictwem wiadomości.)

3.1.2 Po pomyślnym skonfigurowaniu konta automatycznie przejdziesz na stronę „dodaj urządzenie”, wykonaj poniższe czynności, aby dodać kamerę.



Krok 3. Jeśli wybierzesz „inny tryb” u góry po prawej stronie, możesz znaleźć parowanie QC Code Net. Lub powrócisz do strony „Dodaj urządzenie” i wykonasz kroki ponownie, tak jak powyższa procedura.

Poniżej przedstawiono jak sterować obrotem kamery w pionie i poziomie.



4.FAQ:

Po zakończeniu konfiguracji urządzenie zostanie wyświetlone w aplikacji Smart Life, która umożliwia łatwe sterowanie systemem Smart Home. Jeśli masz jakiegokolwiek pytania dotyczące korzystania z aplikacji, możesz przejść do kategorii „ja”, aby znaleźć „Centrum pomocy” i sprawdzić, czy masz podobne problemy. Jeśli nie, możesz zgłosić problem, a odpowiedzi zostaną udzielone wkrótce, jeśli podasz jak najwięcej informacji związanych z problemem.

5. WAŻNE INFORMACJE NA TEMAT BATERII

Nie dopuść do zamoczenia baterii lub komory baterii przed lub podczas instalacji. Kamera bezprzewodowa jest odporna na warunki atmosferyczne i bezpieczna w użyciu na zewnątrz. Kamera jest wodoodporna oraz spełnia normę IP65.

Niniejszym DMTrade Mikołaj Tomaszewski oświadcza, że urządzenie SL-C71 jest zgodne z zasadniczymi wymaganiami oraz innymi stosownymi postanowieniami poniżej wymienionych dyrektyw: RED (2014/53/UE), LVD (2014/35/UE), RoHS (2011/65/UE + 2015/863/UE). Pełna deklaracja zgodności CE znajduje się na stronie www.dmtrade.pl.

Użycie symbolu WEEE (przekreślony koszyk) oznacza, że niniejszy produkt nie może być traktowany jako odpad domowy. Prawidłowa utylizacja zużytego sprzętu pozwala uniknąć zagrożeń dla zdrowia ludzi i środowiska naturalnego, wynikających z możliwej obecności w sprzęcie niebezpiecznych substancji, mieszanin oraz części składowych, a także niewłaściwego składowania i przetwarzania takiego sprzętu. Zbiórka selektywna pozwala także na odzyskanie materiałów i komponentów, z których wyprodukowane było urządzenie. W celu uzyskania szczegółowych informacji dotyczących recyklingu niniejszego produktu należy skontaktować się z punktem sprzedaży detalicznej, w którym dokonano zakupu, lub organem władzy lokalnej.

Wyprodukowano w P.R.C. dla:
DMTrade; Wiśniowa 36, 64-000 Kościan, Polska
www.dmtrade.pl





Wireless camera 4G with solar panel

Spacetronek Smart Life SL-C71

Quick installation guide



1:PRODUCTS & PACKING LIST

1.1 Product picture:

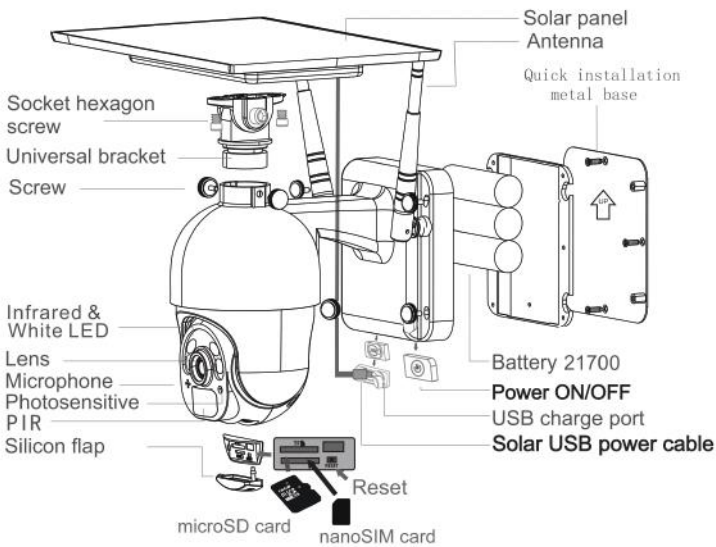


1.2 Packing list:

- 1* Solar panel
- 1* PTZ Camera SL-C71
- 1* Screw kit
 - 1* Hexagon spanner
 - 1* Screw driver
 - 8* Screws
 - 8* Tapping screw
 - 1* microUSB charging cable
- 1* User manual
- Quick installation metal base
- 1* Bracket
- 1* Extra power cable 3M

- 1 -

Product Diagram



1.3 Quick Setup

- 1.3.1 Insert the USB cable of solar panel to the "USB" Silicon Flap on the bracket base for battery charging.
- 1.3.2 Press the Power switch to turn **ON/OFF** the camera
- 1.3.3 Wait the voice prompt step by step for pairing the camera with the APP.

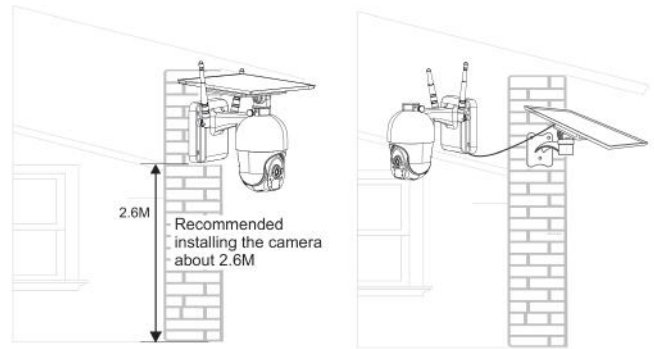
1.4 Note:

- 1.4.1 Before you turn on the camera, please close the silicon flap to avoid rain leakage.
- 1.4.2 Make sure your phone is connecting to the Internet firstly before you pairing the camera.

2 .INSTALLATION

2.1 Intergrated installation

2.2 Separated installation



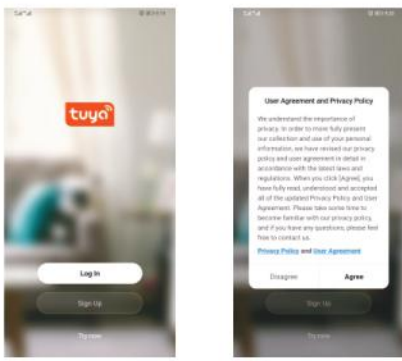
3. APP INSTALLATION

3.1 Search and download "tuya" in major application markets or scan the QR code below to download the APP.

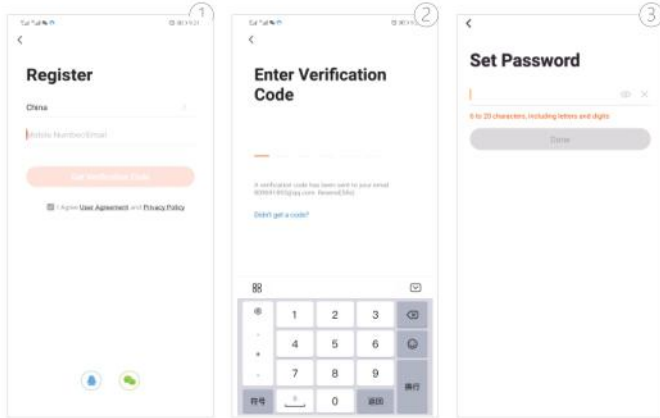
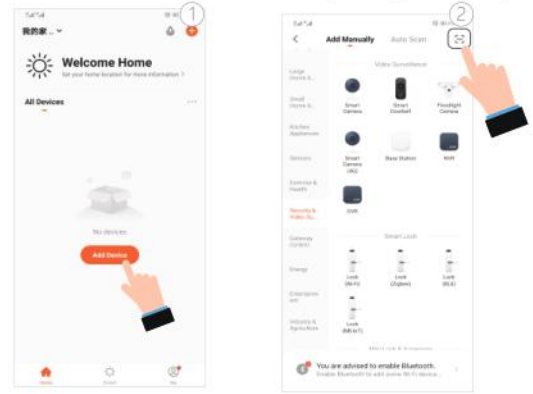


3.1.1 Once you download the APP to your smart phone, you may enter the first page which you can Login with existing account or register.

(If you are the new user of Smart Life and don' t have an account, please choose register first and follow the below screenshots to complete the registration.)



Step1:click "Add Device" or click "+" on top of right on this page.

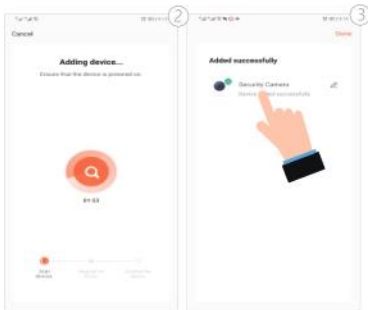


Step2: Scan the QR code on the camera with your mobile phone, and after successfully pairing, it will prompt "Added successfully"



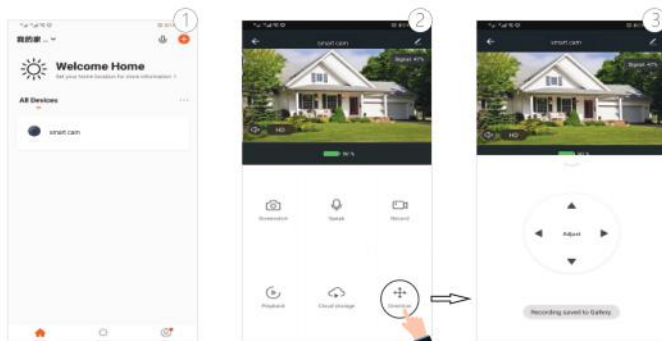
(If you have the existing account, there are two ways to login, one is with SMS verification Code, the other one is with password. In case you forget the password, you may choose login SMS verification Code or you can choose forgot password to reset it by Entering Verification Code which sent to you mobile via message.)

3.1.2 Once the account has been setup successfully, then you will automatically enter the page of "add device", kindly follow below steps to add the camera.



Step3. If you choose " the other mode " on the top of the right side, you may find QR Code Net-pairing Which you will go back to the "Add device" page and process it again like above procedure.

Below screenshot show how to control camera movement in horizontal and vertical way.



4.FAQ:

After the configuration is done, our device will be showed on Smart Life APP which enable you to surf the smart living easily. If you have any questions about App using, you may go to category"me"to find the " Help Center"and check if you have the same issues. If not, you can report the issue and then your problems will be handled and answers will be given soon if you provide as much information as you can.

5.Safe Battery Handling and Usage

DO NOT allow the batteries or battery compartment to get wet prior to or during installation while your Wire-Free camera is weatherproof and safe to use outside.

Hereby DMTrade Mikolaj Tomaszewski declares under our sole responsibility that the product SL-C71 is in conformity with following directives: RED (2014/53/EU), LVD (2014/35/EU), RoHS (2011/65/EU + 2015/863/EU). Full document (declaration of conformity) is available for download from www.dmtrade.pl.

The WEEE symbol (the crossed-out wheeled bin) using indicates that this product is not home waste. Appropriate waste management aids in avoiding consequences which are harmful for people and environment and result from dangerous materials used in the device, as well as improper storage and processing. Segregated household waste collection aids recycle materials and components of which the device was made. In order to get detailed information about recycling this product please contact your retailer or a local authority.

Made in P.R.C for:
DMTrade; Wisniowa 36, 64-000 Koscian, Poland
www.dmtrade.pl

